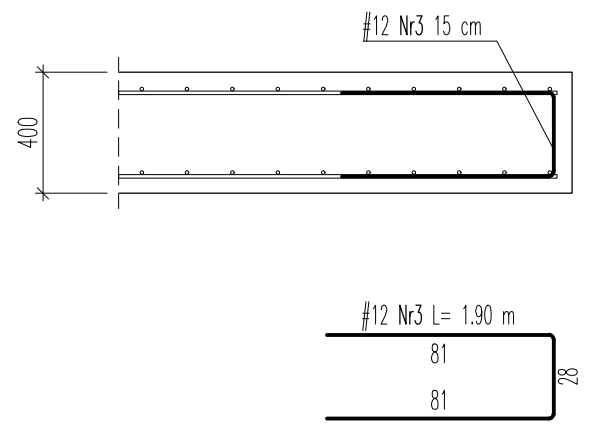


BETON I KL. EKSPozyCJI: C25/30, XC2
STAL ZBROJENIOWA: A-IIIIN (B500 B)

- UWAGI:
- Wymiary podano w [cm], rzędne wysokościowe w [m n.p.m.].
 - Rzędną terenu sprawdzić z aktualnym rysunkiem PZT.
 - Beton podkładowy C8/10 min. 10 cm.
 - Izolacja pozioma 2x papa podkładowa.
 - Izolacja pionowa i powierzchni górnej, np. 2x Abizol "R"+"P".
 - Otulina: 50 mm.
 - Przygotowanie podłoża wg opisu technicznego.
 - Mocowanie zbiornika do fundamentu wg wytycznych producenta. Wymiary fundamentu i poziom posadowienia należy sprawdzić z aktualną dokumentacją zbiornika i projektem branży paliwowej.
 - Projekt należy rozpatrywać łącznie z opisem technicznym oraz pozostałymi projektami branżowymi. Ewentualne rozbieżności należy wyjaśniać z autorskim biurem projektowym.

DETAL DOZBROJENIA KRAWĘDZI
SKALA 1:25



Element		Nr pręta	Średnica[mm]	Długość [m]	Ilość prętów		Dł. całkowita pręta	
Nazwa	Ilość				w elemencie	ogółem	A-IIIIN	
							#6	#12
Fundament	1	1	12	2.40	88	88		211.20
		2	12	6.50	34	34		221.00
		3	12	1.90	122	122		231.80
Długość wg średnic [m]								664.00
Masa 1.0 mb pręta [kg/m]							0.222	0.888
Masa łączna wg średnic [kg]								589.63
Masa ogółem [kg]							589.63	

ORLEN S.A. ul. Chemików 7, 09-411 Płock		STADIUM:	PT
AGP1 sp. z o.o. 53-150 Wrocław, ul. Gajowicka 166/5		REWIZJA:	-
TEMAT:	BUDOWA STACJI PALIW WRAZ Z NIEZBEDNĄ INFRASTRUKTURĄ, OBIEKTAMI I URZĄDZENIAMI BUDOWLANymi	DATA:	WRZESIEŃ 2025
ADRES:	Al. Piłsudskiego, 05-270 Marki działka nr 14, 15, obręb ew. 0031, jednostka ew. 143402_1	SKALA:	1:100, 1:25
NAZWA RYSUNKU:	ZBIORNIK AdBlue 10m3. FUNDAMENT	K-05	
KONSTRUKCJA PROJEKTANT:	mgr inż. Mariusz Nieciąg uprawnienia nr DOŚ/0339/PBKb/21 specjalność konstrukcyjno-budowlana		
KONSTRUKCJA SPRAWDZAJĄCY:	mgr inż. Jarosław Skolasiński uprawnienia nr 283/93/UW specjalność konstrukcyjno-budowlana		